



**Le cash
est essentiel**

94%

des maires l'affirment

ENQUÊTE AUPRÈS DES MAIRES
l'accès aux espèces dans les communes
de 1.000 à 10.000 habitants



usp VALEURS

LES MEMBRES USP VALEURS:

Espace Valeurs - Ferrari France - GAB Services - Hubing France - Keepway - Loomis France - Réunion Monetic - Réunionival - Tahiti valeurs - Transbank - Transform

Parlons CASH

Le recul de l'accès aux espèces, particulièrement dans les zones rurales est une réalité. En 3 ans en France, 3.000 Distributeurs Automatiques de Billets ont disparu. Aujourd'hui, près de 360.000 personnes doivent parcourir plus de 30 minutes de route pour pouvoir retirer leur argent.

Le cash demeure pourtant un mode de paiement essentiel, il occupe une place à part dans le cœur des français. L'accès aux espèces est bien plus qu'un simple service, c'est une condition du vivre ensemble. Il favorise l'activité des commerçants et des marchés locaux dans les villages.

Dans un contexte de crise sanitaire et de période électorale perturbée, leur engouement pour cette enquête en atteste ; les maires ont bien conscience de la gravité de la situation et des enjeux que représente l'accès aux espèces dans leurs territoires.

Parce qu'ils savent ce qui est bon pour leurs administrés, les « élus les plus populaires de France » sont bien décidés à s'engager pour la sauvegarde et le maintien des différents point d'accès aux espèces. À l'image de cette étude, cela commence par une forte attente de médiatisation du sujet.



Michel Tresch
Président d'USP Valeurs
et Président de Loomis France



François Kraus
Directeur du pôle Actualité
et Politique de l'IFOP

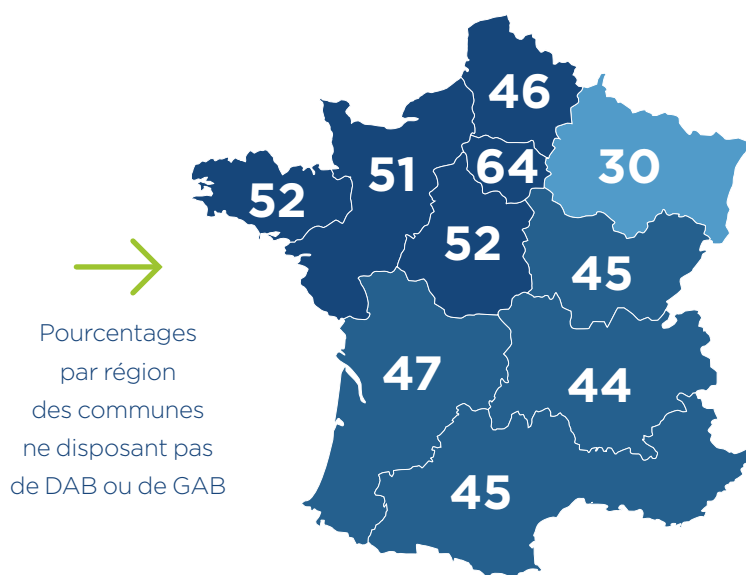


01

Les difficultés
**D'ACCÈS
AUX ESPÈCES**

Tout juste **LA MOYENNE**

En 2020 en France, près d'1 commune sur 2 (46%) ne dispose pas de Distributeur Automatique de Billets (DAB) ou de Guichet Automatique de Billets (GAB).



Le chiffre grimpe à 63% pour les communes rurales. Sur fond de crise liée à un sentiment d'abandon des populations de certains territoires, la question de l'accès aux espèces s'invite sur le devant de la scène.

STOP AUX IDÉES REÇUES :

Contrairement à ce que l'on pourrait penser,

58% des agglomérations urbaines de 10.000 à 50.000 habitants ne sont pas équipées de DAB ou de GAB, 64% en Ile-de-France.



Le cash demeurant l'un des derniers moyens de paiement entièrement gratuit, la difficulté d'accès aux espèces accroît encore la fracture économique avec les territoires isolés, déjà sinistrés par la crise. La fracture entre les territoires se double donc d'une fracture économique.

“

Les 5 départements dans lesquels moins de la moitié de la population réside dans une commune équipée d'un automate de retrait (Creuse, Haute-Saône, Meuse, Lot et Yonne), sont des départements ruraux qui figurent parmi ceux ayant les taux d'urbanisation les plus faibles. »

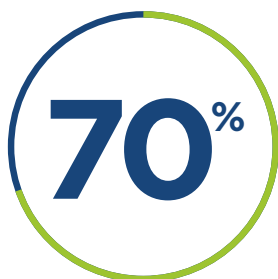
Rapport de La Banque de France

Les petites communes **LAISSÉES POUR COMPTE**

En matière de difficultés d'accès aux espèces, l'exemple des communes de moins de 2.000 habitants est le plus frappant.



ne possède aucun service d'accès aux espèces (*28%)



d'entre-elles ne disposent pas de DAB

Ici encore, les inégalités importantes demeurent le problème majeur d'une région, d'un département ou d'une commune à l'autre.

5km à pied, ça use, ça use...

Dans les communes ne disposant pas de DAB, **mieux vaut posséder une automobile ou disposer de services de transports en commun.**



Depuis l'Hôtel de Ville, **la distance moyenne jusqu'au DAB le plus proche est de 5,7km.**



Plus de la moitié des administrés de ces communes doivent parcourir **plus de 5km pour retirer leur argent.**

Au revoir, tu étais formiDABLE

Au cours des 10 dernières années,

18%

des communes de l'hexagone ont vu l'un de leur DAB désinstallé

Le chiffre grimpe à

40%

pour les communes de moins de 5000 habitants

Dans

15%

des cas, les habitants doivent désormais parcourir plus de 10km pour accéder aux espèces



02

LIBERTÉ ÉGALITÉ FRATERNITÉ

MAIRIE

Les élus parlent
CASH



Les maires

QUASI-UNANIMES

94% d'entre eux pensent que l'accès aux espèces constitue un service d'utilité publique.

i Le saviez-vous ?

En plus de renforcer la fracture territoriale entre les villes, les périphéries et les zones rurales, les difficultés d'accès aux espèces fragilisent l'activité économique, le DAB conditionnant souvent la consommation dans les commerces locaux.

“

L'illusion est grande de penser que l'on se dirige vers une société sans cash. La réalité est que, dans notre horizon de vie à tous, le cash continuera à être utilisé. Il n'y a jamais eu autant de billets et de pièces en circulation qu'aujourd'hui. »

Erick Lacourrège,
directeur général des Services à l'économie et du Réseau de la Banque de France

Accès au cash dans les territoires :
les pouvoirs publics se mobilisent
// Latribune.fr

L'importance des espèces

DANS LA VIE DES TERRITOIRES

Pour les maires, le maintien d'un point d'accès aux espèces joue un rôle essentiel dans les activités locales :



à 56% pour le développement du tourisme



à 71% pour le renforcement du lien social



à 81% pour le soutien du commerce de proximité



à 84% pour les personnes en situation de précarité



à 85% pour les seniors

L'importance des espèces **POUR LA POPULATION**



Les maires considèrent également que le maintien de l'accès aux espèces est important pour l'ensemble de leurs administrés :

à **58%** pour les associations

à **64%** pour les classes moyennes

à **65%** pour les touristes

à **66%** pour les maraîchers

à **68%** pour les commerçants et les professions libérales



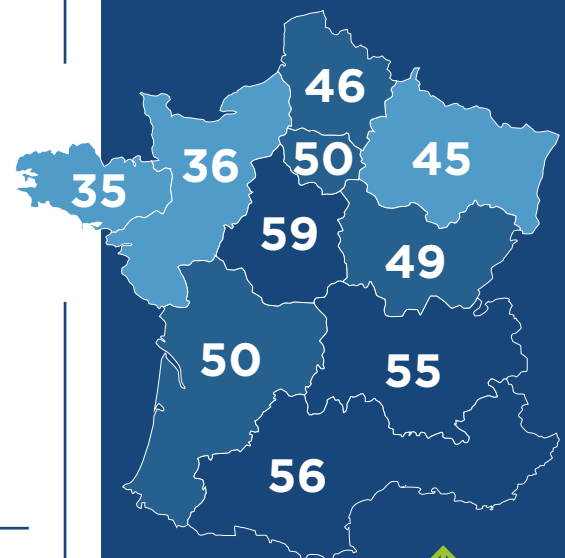
des maires considèrent que le maintien de l'accès aux espèces est déterminant pour les + de 70 ans.

Fracture territoriale, économique et aussi technologique pour ces populations qui ne maîtrisent pas l'utilisation, parfois complexe, des nouveaux modes de paiement.

Parce qu'ils constituent un vecteur de dynamisation et de vitalité sociale des territoires, les Français plébiscitent toujours le cash. Retiré et dépensé, la plupart du temps sur place, il stimule et favorise la vie de la commune. Dans un monde toujours plus virtuel, les espèces s'affirment plus que jamais comme le mode de paiement du contact, de la convivialité, du « bon commerce ».

i Le saviez-vous ?

Plus sûr et tout aussi sain. Le cash constitue un moyen de paiement très sécurisant. Un consommateur a bien plus de chance d'être dupé sur Internet lors d'un paiement par carte, que d'utiliser un faux billet. En plus de renforcer davantage la sécurité, le développement de nouveaux modes de paiement en espèces automatisés sans contact, parce qu'ils réduisent les échanges de mains en mains, limitent les risques de transmission des bactéries.



Pourcentages par région des maires qui jugent l'accès au espèces déterminant pour les séniors



L'importance des espèces **POUR LE COMMERCE LOCAL**

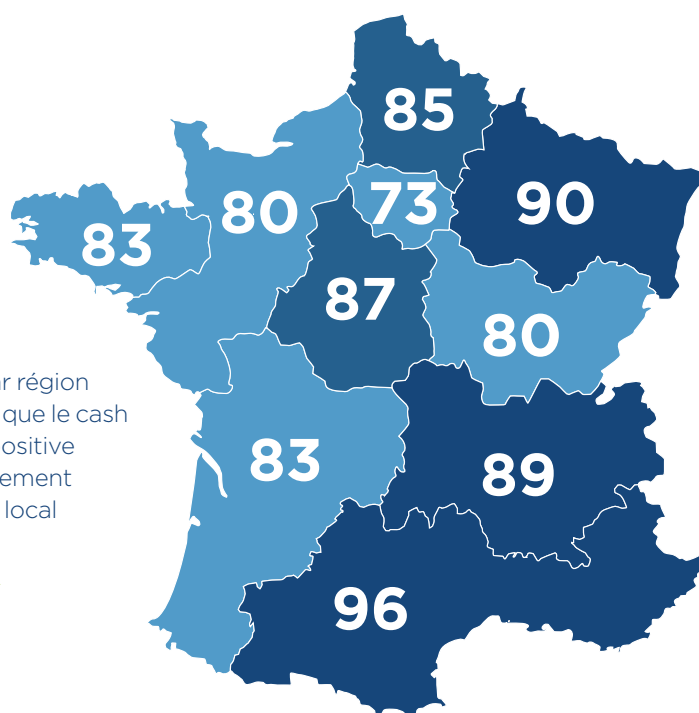


Les français plébiscitent toujours autant le cash dans les transactions quotidiennes, 68%* des paiements sont encore effectués en espèces.

“

Un nouveau restaurateur s'est récemment installé dans notre commune. Il m'a immédiatement demandé si nous disposions d'un DAB ; nous n'y pensons pas toujours mais en cas de panne Internet, il pourra toujours rediriger ses clients vers le paiement en espèces.»

Françoise Gauquelin,
maire de Millery.



Pourcentages par région des maires estimant que le cash a un influence positive sur le développement du commerce local



86%

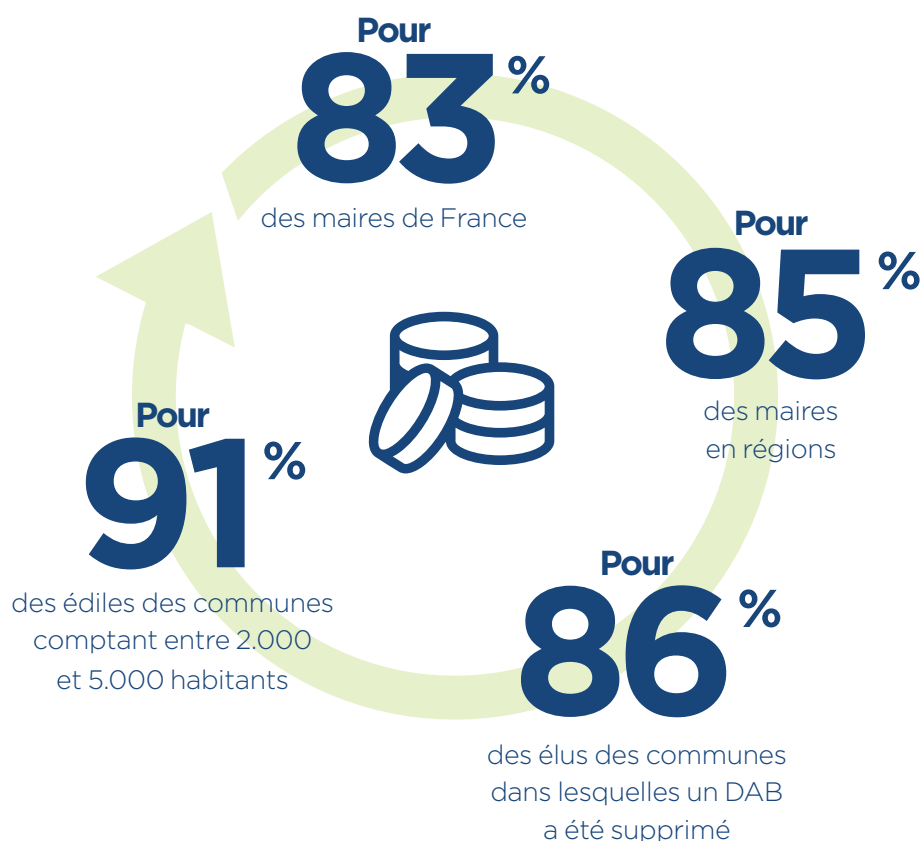
des maires estiment que le cash a une influence positive sur le commerce local, le chiffre grimpe à 91% pour les communes dans lesquelles un DAB a été désinstallé.

L'importance des espèces **POUR L'ÉCONOMIE CIRCULAIRE**



En plus d'être vertueux en matière d'empreinte carbone, le cash constitue le mode de paiement par excellence de l'achat local et de l'économie circulaire.

Les espèces ont un rôle positif dans le développement de l'économie circulaire



i Le saviez-vous ?

Le cash est l'un des derniers moyens de paiement public, géré par l'État et non par des entreprises privées. L'argent en espèces est gratuit, universel, accessible à tous et utilisable partout.



05

Un écosystème
EN MOUVEMENT

Les élus PASSENT À L'ACTION



1/2*

En cas de défaillance des banques, près d'1 maire sur 2 est prêt à intervenir pour faciliter l'accès au cash (*46%)

50%

d'entre eux seraient même prêts à apporter leur contribution financière pour le maintien ou l'installation d'un DAB

et jusqu'à
61%

des élus des communes dans lesquelles un DAB a été désinstallé

“

Françoise Gauquelin, a franchi le pas en faisant équiper sa commune du premier Distributeur Automatique de Billets.

« L'économie circulaire et les circuits courts sont très importants pour nous et pour les générations futures. Prenons l'exemple de nos producteurs locaux : le coût d'un terminal de paiement restant encore trop élevé pour eux, les transactions restent principalement réalisées en espèces sur les marchés ; d'où la nécessité de pouvoir trouver un point de retrait à proximité. »



Les acteurs mobilisés

Banque de France, Groupes bancaires et opérateurs fiduciaires se mobilisent afin d'accompagner les mutations de l'écosystème du cash et proposer un ensemble de solutions permettant de maintenir la disponibilité des espèces.

Volonté, innovation et inventivité sont les maîtres-mots contre le recul de l'accès au cash et les inégalités territoriales. Distributeurs Automatiques de Billets indépendants, DAB virtuels chez les commerçants, nouvelles technologies... l'avenir du cash est déjà en marche. Le DAB ne disparaîtra pas, mieux, il sera la fois physique et digital. Tous les acteurs en sortiront gagnants : élus, collectivités, commerçants, et surtout populations.



Méthodologie **DE L'ENQUÊTE**

Échantillon

L'enquête a été menée auprès d'un échantillon de 510 maires, représentatif des communes de 1.000 à 10.000 habitants de France métropolitaine.

Modalités

Étude réalisée par téléphone du 11 au 27 mars 2020

Méthodologie

La représentativité de l'échantillon a été assurée par la méthode des quotas (taille de commune, région et nuance politique du maire).

Lexique

DAB : Distributeur Automatique de Billets

GAB : Guichet Automatique de Billets



06

Qui

SOMMES-NOUS ?



L'USP valeurs réunit des entreprises et des groupes d'entreprises exerçant des activités de sécurité privée spécifiquement dédiées à la logistique de flux fiduciaires, de métaux précieux, d'objets de valeur, d'œuvre d'art, de technologie... et plus généralement, les opérateurs et logisticiens de biens nécessitant des mesures particulières de protection.

Membre de la FFSP (Fédération Française de la Sécurité Privée), l'USP VALEURS est un acteur incontournable et respecté, tant par les autorités publiques que par les partenaires institutionnels et sociaux

Pour en savoir plus : www.usp-valeurs.org

LES MEMBRES USP VALEURS :

Espace Valeurs - Ferrari France - GAB Services - Hubing France - Keepway - Loomis France
Réunion Monetic - Réunional - Tahiti valeurs - Transbank - Transform

